



COORDENADORIA MUNICIPAL DE PROTEÇÃO E DEFESA CIVIL

Rua Vitalino Augusto, 635 – centro - Baldim/MG - CEP: 35.732-000 - Telefone (31) 98336-0405. E-mail: defesacivil@baldim.mg.gov.br

PLANO DE CONTINGÊNCIA

PLANO DE CONTINGÊNCIA

Plano elaborado por:

COORDENADORIA MUNICIPAL
DE PROTEÇÃO E DEFESA CIVIL
1.0 - 2025



COORDENADORIA MUNICIPAL DE PROTEÇÃO E DEFESA CIVIL

Rua Vitalino Augusto, 635 – centro - Baldim/MG - CEP: 35.732-000 - Telefone (31) 98336-0405. E-mail: defesacivil@baldim.mg.gov.br

PLANO DE CONTIGÊNCIA

1ª PARTE

CONHECIMENTOS GERAIS



COORDENADORIA MUNICIPAL DE PROTEÇÃO E DEFESA CIVIL

Rua Vitalino Augusto, 635 – centro - Baldim/MG - CEP: 35.732-000 - Telefone (31) 98336-0405. E-mail: defesacivil@baldim.mg.gov.br

PLANO DE CONTIGÊNCIA

Nome do Município: Baldim

Número de habitantes: 7.492

Mesorregião:

- | | | | | |
|--|---|--|--|--|
| <input type="checkbox"/> Campo das Vertentes | <input type="checkbox"/> Central | <input type="checkbox"/> Jequitinhonha | <input checked="" type="checkbox"/> Região Metropolitana | <input type="checkbox"/> Noroeste |
| <input type="checkbox"/> Norte | <input type="checkbox"/> Oeste | <input type="checkbox"/> Sul | <input type="checkbox"/> Sudoeste | <input type="checkbox"/> Alto Parnaíba |
| <input type="checkbox"/> Vale do aço | <input type="checkbox"/> Vale do Rio Doce | <input type="checkbox"/> Mucuri | <input type="checkbox"/> Triângulo | <input type="checkbox"/> Zona da Mata |

Vias de acesso ao Município:

Nome dos municípios próximos	Acesso
Santana do Riacho	LMG-511 – Pedro Sabino
Jequitibá	BR - 323
Jaboticatubas	BR - 323
Funilândia	BR – 323 / Estrada vicinal
Sete Lagoas	BR – 323/MG 238



COORDENADORIA MUNICIPAL DE PROTEÇÃO E DEFESA CIVIL

Rua Vitalino Augusto, 635 – centro - Baldim/MG - CEP: 35.732-000 - Telefone (31) 98336-0405. E-mail: defesacivil@baldim.mg.gov.br

PLANO DE CONTIGÊNCIA

Características marcantes do relevo no município

Planícies fluviais Plano Encostas Serrano Outros: Semi-montanhoso

Problemas relacionados ao relevo no município

(pode ser marcado mais de um item):

Deslizamento de encosta Inundação Erosão Enxurradas Outros: _____

Características marcantes do clima no município

(pode ser marcado mais de um item):

Tropical úmido Semiárido Tropical de altitude Outros: _____

Problemas relacionados ao clima no município

(pode ser marcado mais de um item):

Chuvas concentradas Seca Geada Chuva de granizo Chuvas torrenciais
 Frentes frias Tempestade com raios Outros: Ventanias



COORDENADORIA MUNICIPAL DE PROTEÇÃO E DEFESA CIVIL

Rua Vitalino Augusto, 635 – centro - Baldim/MG - CEP: 35.732-000 - Telefone (31) 98336-0405. E-mail: defesacivil@baldim.mg.gov.br

PLANO DE CONTIGÊNCIA

Problemas relacionados com a expansão, ocupação e acesso do município:

(pode ser marcado mais de um item):

- (X) Ocupação em áreas de risco de inundação
(X) Saneamento precário em alguns localidades
() Dificuldades com coleta de lixo
(X) Dificuldades na destinação e no tratamento de esgoto
- (X) Ocupação em áreas de risco de encosta
() Existência de comunidades isoladas com dificuldade de acesso
() Dificuldades com destinação e tratamento de lixo
() Outros: _____

Rede Hidrográfica (principais rios, córregos próximos ao município)

Existem rios ou córregos próximos ao município: () Não (X) Sim Se sim, preencha o quadro abaixo:

Nome do rio ou córrego	Origem	Destino	Pontos de influência sobre o rio (Barragem de água, usina hidroelétrica)
Córrego Grande	Região de Botafogo	Rio da Velhas	-
Córrego Trindade	Região de Vargem Grande	Rio das Velhas	-



COORDENADORIA MUNICIPAL DE PROTEÇÃO E DEFESA CIVIL

Rua Vitalino Augusto, 635 – centro - Baldim/MG - CEP: 35.732-000 - Telefone (31) 98336-0405. E-mail: defesacivil@baldim.mg.gov.br

PLANO DE CONTIGÊNCIA

PIB e principais atividades econômicas desenvolvidas

Valor do PIB (R\$): R\$ 25.871,06

Indicação das principais atividades econômicas ou principais fontes de emprego no município (pode ser marcada mais de uma opção):

<input checked="" type="checkbox"/> Serviço público	<input checked="" type="checkbox"/> Comércio	<input checked="" type="checkbox"/> Indústria
<input type="checkbox"/> Turismo	<input checked="" type="checkbox"/> Agricultura familiar	<input type="checkbox"/> Grandes produtores agrícolas
<input checked="" type="checkbox"/> Pecuária	<input checked="" type="checkbox"/> Prestadores de serviço	<input type="checkbox"/> Mineração
<input type="checkbox"/> Outros: _____		

Quais são as indústrias, em funcionamento no município, e os respectivos produtos delas e os riscos que envolvem:

Nome	Localização	Produtos	Riscos
Fábricas de Doces	Diversos pontos	Doce	Explosão, Emissão de Material Particulado



COORDENADORIA MUNICIPAL DE PROTEÇÃO E DEFESA CIVIL

Rua Vitalino Augusto, 635 – centro - Baldim/MG - CEP: 35.732-000 - Telefone (31) 98336-0405. E-mail: defesacivil@baldim.mg.gov.br

PLANO DE CONTIGÊNCIA

Atividade agropecuária	Diversos	Carne, Leite.	Emissão de efluente, Incêndio em pastagem e matas.
Delícias Famoso	R. Francisco Chagas, 127, Alto do Cruzeiro	Fabricação de Doces	Risco de Incêndio em caldeira.
Fábrica de Doces Famoso / Vencedora	Praça Emilio Vasconcelos, 300, Centro	Fabricação de Doces	Risco de Incêndio em caldeira.
Baruk	Rua Geraldo Marques, 503 – bairro Alto do Cruzeiro,	Fabricação de Doces	Risco de Incêndio em caldeira.



COORDENADORIA MUNICIPAL DE PROTEÇÃO E DEFESA CIVIL

Rua Vitalino Augusto, 635 – centro - Baldim/MG - CEP: 35.732-000 - Telefone (31) 98336-0405. E-mail: defesacivil@baldim.mg.gov.br

PLANO DE CONTIGÊNCIA

Belmonte	Rua Marieta Tomázia, Alto do Cruzeiro	Fabricação de Doces	Risco de Incêndio em caldeira.
Doces Noponto	Estrada de Baldim / Botafogo, KM 4,2 Zona Rural	Fabricação de Doces	Risco de Incêndio em caldeira.
Ouro de Minas	Praca Emilio Vasconcelos Costa, 6, Letra a - Centro, São Vicente	Fabricação de Doces	Risco de Incêndio em caldeira.

Matriz Energética

Principal tipo de geração do município: (X) Cemig () Produção alternativa

Principais fontes de produção de energia (pode ser marcada mais de uma alternativa):

() Hidroelétrica	(x) Solar	() Eólica
() Termoelétrica	() Nuclear	() Outros: _____



COORDENADORIA MUNICIPAL DE PROTEÇÃO E DEFESA CIVIL

Rua Vitalino Augusto, 635 – centro - Baldim/MG - CEP: 35.732-000 - Telefone (31) 98336-0405. E-mail: defesacivil@baldim.mg.gov.br

PLANO DE CONTIGÊNCIA

Problemas relacionados ao fornecimento de energia

- (x) Queda frequente no fornecimento () Existência de comunidades ou localidades em que não há o fornecimento de energia
() Outros: _____

Localização das subestações de energia do município ou locais de produção de energia independente:

Nome	Localização
-	-

Abastecimento de água e saneamento básico

Forma de abastecimento de água e saneamento básico: (X) COPASA () SAAE (Serviço Autônomo de Água e Esgoto)

Localização das subestações de tratamento de água e esgoto do município:



COORDENADORIA MUNICIPAL DE PROTEÇÃO E DEFESA CIVIL

Rua Vitalino Augusto, 635 – centro - Baldim/MG - CEP: 35.732-000 - Telefone (31) 98336-0405. E-mail: defesacivil@baldim.mg.gov.br

PLANO DE CONTIGÊNCIA

Nome	Localização
-	-

Telefonia móvel e fixa:

Operadoras móveis e fixas que têm cobertura no município (pode ser marcada mais de uma alternativa):

<input type="checkbox"/> OI	<input type="checkbox"/> TIM	<input checked="" type="checkbox"/> Vivo	<input checked="" type="checkbox"/> Claro
<input type="checkbox"/> Algar	<input type="checkbox"/> CTBC	<input type="checkbox"/> Outros: _____	

Se houverem bairros ou comunidades em que não haja cobertura telefônica, indique-as no quadro abaixo:

Nome do bairro ou comunidade
Pontos de Botafogo, Rótulo, Sumidouro, João da Costa, Cuia, Gameleira, Timóteo.

Radio Amador:

Existem operadores de rádio amador no município: Não Sim Se sim, preencha o quadro abaixo:



COORDENADORIA MUNICIPAL DE PROTEÇÃO E DEFESA CIVIL

Rua Vitalino Augusto, 635 – centro - Baldim/MG - CEP: 35.732-000 - Telefone (31) 98336-0405. E-mail: defesacivil@baldim.mg.gov.br

PLANO DE CONTIGÊNCIA

Nome do operador	Identificação do canal utilizado
-	-

Mídia (radio, TV, etc) existente no município:

Identifique os canais de mídia existentes no município:

Nome	Contato
Redes sociais da prefeitura	(31) 3157-7760
Defesa Civil	(31) 98336-0405



COORDENADORIA MUNICIPAL DE PROTEÇÃO E DEFESA CIVIL

Rua Vitalino Augusto, 635 – centro - Baldim/MG - CEP: 35.732-000 - Telefone (31) 98336-0405. E-mail: defesacivil@baldim.mg.gov.br

PLANO DE CONTIGÊNCIA

Diagnóstico das unidades hospitalares e/ou pronto atendimentos do município:

Unidades	Horário de funcionamento
Posto da Gameleira, Cuia, Vargem Grande, Manteiga, Mucambo, Bota Fogo, Vila Amanda, São Vicente	07:00 ÀS 16:00 OBS: Obedecendo a demanda de cada localidade
Posto de Baldim	24 horas



COORDENADORIA MUNICIPAL DE PROTEÇÃO E DEFESA CIVIL

Rua Vitalino Augusto, 635 – centro - Baldim/MG - CEP: 35.732-000 - Telefone (31) 98336-0405. E-mail: defesacivil@baldim.mg.gov.br

PLANO DE CONTIGÊNCIA

Nomes dos hospitais, localizados em outros municípios, aos quais os pacientes são encaminhados ou que a própria população procura para atendimento:

Nome do hospital	Município de localização do município
Hospital Municipal Monsenhor Flávio D'Amato	Sete Lagoas

Histórico de eventos adversos e desastres no município

Ano	Descrição
2022	Alagamento/transbordamento de córrego em São Vicente
2022	Vários incêndios rurais
2023	Ventos fortes no bairro água santa e olaria em Baldim
2024	Seca moderada em todo município
2024	Grave acidente com carro e moto na rodovia entre Baldim e São Vicente (duas vítimas fatais)



COORDENADORIA MUNICIPAL DE PROTEÇÃO E DEFESA CIVIL

Rua Vitalino Augusto, 635 – centro - Baldim/MG - CEP: 35.732-000 - Telefone (31) 98336-0405. E-mail: defesacivil@baldim.mg.gov.br

PLANO DE CONTIGÊNCIA

2ª PARTE

MAPEAMENTOS DE RISCO



COORDENADORIA MUNICIPAL DE PROTEÇÃO E DEFESA CIVIL

Rua Vitalino Augusto, 635 – centro - Baldim/MG - CEP: 35.732-000 - Telefone (31) 98336-0405. E-mail: defesacivil@baldim.mg.gov.br

PLANO DE CONTIGÊNCIA

MG 323 BALDIM/MG





COORDENADORIA MUNICIPAL DE PROTEÇÃO E DEFESA CIVIL

Rua Vitalino Augusto, 635 – centro - Baldim/MG - CEP: 35.732-000 - Telefone (31) 98336-0405. E-mail: defesacivil@baldim.mg.gov.br

PLANO DE CONTIGÊNCIA

REGIÃO COM ALTO ÍNDICE DE ACIDENTES





COORDENADORIA MUNICIPAL DE PROTEÇÃO E DEFESA CIVIL

Rua Vitalino Augusto, 635 – centro - Baldim/MG - CEP: 35.732-000 - Telefone (31) 98336-0405. E-mail: defesacivil@baldim.mg.gov.br

PLANO DE CONTIGÊNCIA





COORDENADORIA MUNICIPAL DE PROTEÇÃO E DEFESA CIVIL

Rua Vitalino Augusto, 635 – centro - Baldim/MG - CEP: 35.732-000 - Telefone (31) 98336-0405. E-mail: defesacivil@baldim.mg.gov.br

PLANO DE CONTIGÊNCIA





COORDENADORIA MUNICIPAL DE PROTEÇÃO E DEFESA CIVIL

Rua Vitalino Augusto, 635 – centro - Baldim/MG - CEP: 35.732-000 - Telefone (31) 98336-0405. E-mail: defesacivil@baldim.mg.gov.br

PLANO DE CONTIGÊNCIA

Poço Copasa Dondora.
Risco: incêndio que pode ocasionar falta de água na região Central, e Rua Olaria.





COORDENADORIA MUNICIPAL DE PROTEÇÃO E DEFESA CIVIL

Rua Vitalino Augusto, 635 – centro - Baldim/MG - CEP: 35.732-000 - Telefone (31) 98336-0405. E-mail: defesacivil@baldim.mg.gov.br

PLANO DE CONTIGÊNCIA





COORDENADORIA MUNICIPAL DE PROTEÇÃO E DEFESA CIVIL

Rua Vitalino Augusto, 635 – centro - Baldim/MG - CEP: 35.732-000 - Telefone (31) 98336-0405. E-mail: defesacivil@baldim.mg.gov.br

PLANO DE CONTIGÊNCIA

Fonte: Ide-Sisema





COORDENADORIA MUNICIPAL DE PROTEÇÃO E DEFESA CIVIL

Rua Vitalino Augusto, 635 – centro - Baldim/MG - CEP: 35.732-000 - Telefone (31) 98336-0405. E-mail: defesacivil@baldim.mg.gov.br

PLANO DE CONTIGÊNCIA

Área de alagamento de São Vicente /Copacabana





COORDENADORIA MUNICIPAL DE PROTEÇÃO E DEFESA CIVIL

Rua Vitalino Augusto, 635 – centro - Baldim/MG - CEP: 35.732-000 - Telefone (31) 98336-0405. E-mail: defesacivil@baldim.mg.gov.br

PLANO DE CONTIGÊNCIA





COORDENADORIA MUNICIPAL DE PROTEÇÃO E DEFESA CIVIL

Rua Vitalino Augusto, 635 – centro - Baldim/MG - CEP: 35.732-000 - Telefone (31) 98336-0405. E-mail: defesacivil@baldim.mg.gov.br

PLANO DE CONTIGÊNCIA





COORDENADORIA MUNICIPAL DE PROTEÇÃO E DEFESA CIVIL

Rua Vitalino Augusto, 635 – centro - Baldim/MG - CEP: 35.732-000 - Telefone (31) 98336-0405. E-mail: defesacivil@baldim.mg.gov.br

PLANO DE CONTIGÊNCIA





COORDENADORIA MUNICIPAL DE PROTEÇÃO E DEFESA CIVIL

Rua Vitalino Augusto, 635 – centro - Baldim/MG - CEP: 35.732-000 - Telefone (31) 98336-0405. E-mail: defesacivil@baldim.mg.gov.br

PLANO DE CONTIGÊNCIA

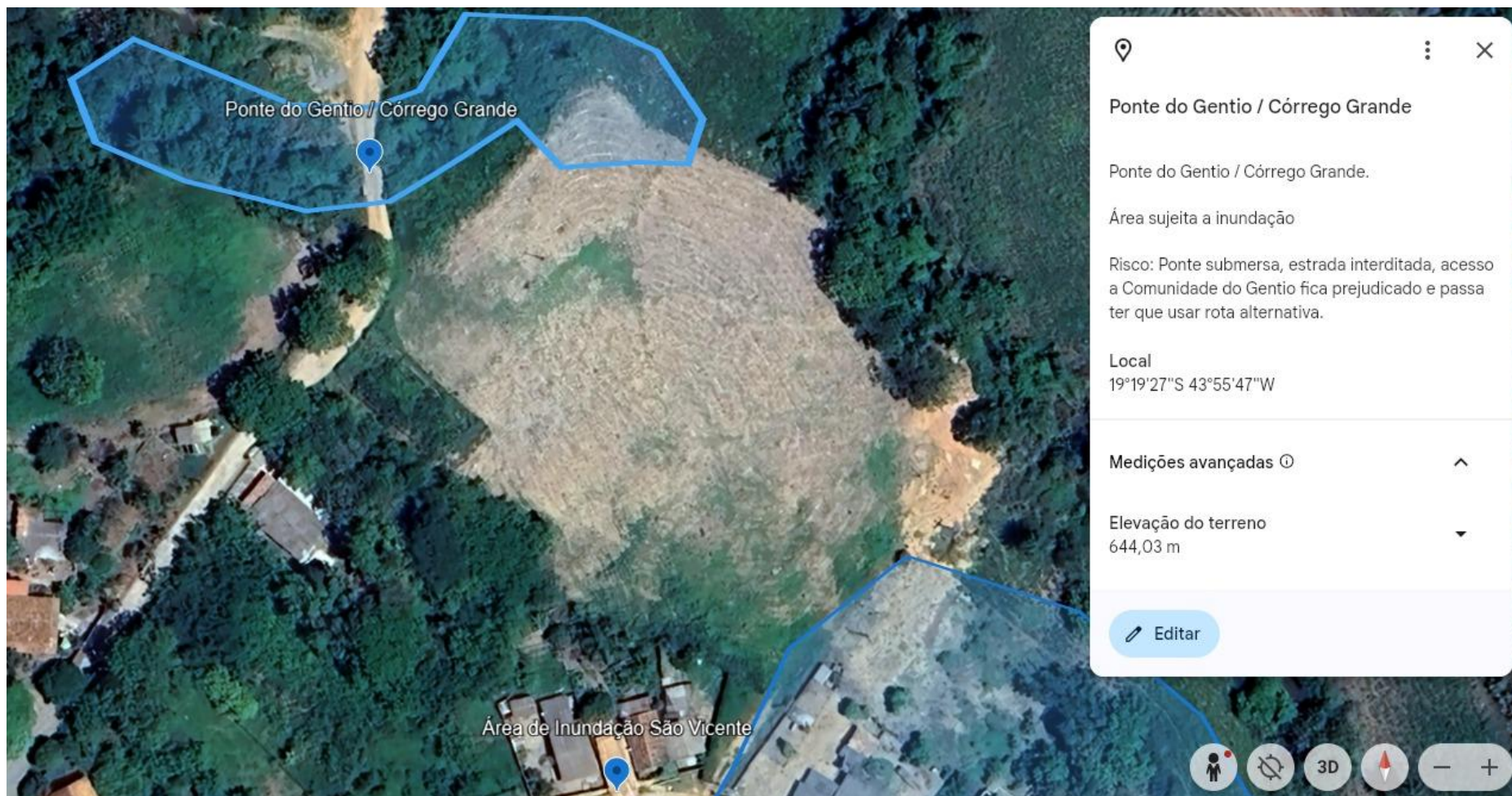




COORDENADORIA MUNICIPAL DE PROTEÇÃO E DEFESA CIVIL

Rua Vitalino Augusto, 635 – centro - Baldim/MG - CEP: 35.732-000 - Telefone (31) 98336-0405. E-mail: defesacivil@baldim.mg.gov.br

PLANO DE CONTIGÊNCIA





COORDENADORIA MUNICIPAL DE PROTEÇÃO E DEFESA CIVIL

Rua Vitalino Augusto, 635 – centro - Baldim/MG - CEP: 35.732-000 - Telefone (31) 98336-0405. E-mail: defesacivil@baldim.mg.gov.br

PLANO DE CONTIGÊNCIA





COORDENADORIA MUNICIPAL DE PROTEÇÃO E DEFESA CIVIL

Rua Vitalino Augusto, 635 – centro - Baldim/MG - CEP: 35.732-000 - Telefone (31) 98336-0405. E-mail: defesacivil@baldim.mg.gov.br

PLANO DE CONTIGÊNCIA





COORDENADORIA MUNICIPAL DE PROTEÇÃO E DEFESA CIVIL

Rua Vitalino Augusto, 635 – centro - Baldim/MG - CEP: 35.732-000 - Telefone (31) 98336-0405. E-mail: defesacivil@baldim.mg.gov.br

PLANO DE CONTIGÊNCIA

Rua Gumercindo Augusto: Cerca de 14 residências,
aproximadamente 60 pessoas.





COORDENADORIA MUNICIPAL DE PROTEÇÃO E DEFESA CIVIL

Rua Vitalino Augusto, 635 – centro - Baldim/MG - CEP: 35.732-000 - Telefone (31) 98336-0405. E-mail: defesacivil@baldim.mg.gov.br

PLANO DE CONTIGÊNCIA





COORDENADORIA MUNICIPAL DE PROTEÇÃO E DEFESA CIVIL

Rua Vitalino Augusto, 635 – centro - Baldim/MG - CEP: 35.732-000 - Telefone (31) 98336-0405. E-mail: defesacivil@baldim.mg.gov.br

PLANO DE CONTIGÊNCIA





COORDENADORIA MUNICIPAL DE PROTEÇÃO E DEFESA CIVIL

Rua Vitalino Augusto, 635 – centro - Baldim/MG - CEP: 35.732-000 - Telefone (31) 98336-0405. E-mail: defesacivil@baldim.mg.gov.br

PLANO DE CONTIGÊNCIA

3ª PARTE

MEDIDAS DE ENFRENTAMENTO



COORDENADORIA MUNICIPAL DE PROTEÇÃO E DEFESA CIVIL

Rua Vitalino Augusto, 635 – centro - Baldim/MG - CEP: 35.732-000 - Telefone (31) 98336-0405. E-mail: defesacivil@baldim.mg.gov.br

PLANO DE CONTIGÊNCIA

5 . COORDENAÇÃO, COMANDO E CONTROLE

A coordenação das operações previstas no Plano de Contingência de Proteção e Defesa Civil utilizará o modelo estabelecido pelo Sistema de Comando em Operações (SCO).

5.1.1 Comando

O comando será unificado, no local do evento deverá participar efetivamente apenas os órgãos e entidades diretamente envolvidos na ação, os demais irão prestar o devido auxílio diretamente dos seus postos de trabalho e ou quando convocados.

5.1.2 Assessoria de Comando

A assessoria de comando será responsável pelas seguintes funções:

- Informações: receber chamados e enviar atualizações as equipes;



COORDENADORIA MUNICIPAL DE PROTEÇÃO E DEFESA CIVIL

Rua Vitalino Augusto, 635 – centro - Baldim/MG - CEP: 35.732-000 - Telefone (31) 98336-0405. E-mail: defesacivil@baldim.mg.gov.br

PLANO DE CONTIGÊNCIA

- Segurança: manter a ordem e pacificação dos setores atingidos por quaisquer eventos aqui relacionados;
- Assessoria de comunicação: deverá elaborar notas, informando ao público a situação do evento, e ações de resposta;
- Assessores: auxiliar os secretários em tomadas de decisões e outros provimentos;

5.1.3.1 Seções Principais

As seções principais serão integradas, com representantes dos seguintes órgãos:

- Coordenador de Planejamento;
- Coordenador de Gabinete e Obras;
- Coordenador de Administração e Finanças;



COORDENADORIA MUNICIPAL DE PROTEÇÃO E DEFESA CIVIL

Rua Vitalino Augusto, 635 – centro - Baldim/MG - CEP: 35.732-000 - Telefone (31) 98336-0405. E-mail: defesacivil@baldim.mg.gov.br

5.1.3.2 Seções de operações

A estrutura da seção de operações será integrada, com representantes dos seguintes órgãos:

- Encarregado de operações de suporte: desobstruir vias, limpeza.
- Chefe de operações de socorro;
- Assistência Social;

5.1.3.3 Seção de Logística

- Coordenação de suprimentos;
- Coordenar ações apoio operacional;



COORDENADORIA MUNICIPAL DE PROTEÇÃO E DEFESA CIVIL

Rua Vitalino Augusto, 635 – centro - Baldim/MG - CEP: 35.732-000 - Telefone (31) 98336-0405. E-mail: defesacivil@baldim.mg.gov.br

PLANO DE CONTIGÊNCIA

- Coordenar ações de alimentação;
- Suporte a coordenação de unidade médica;

5.1.3.4 Seção finanças

- Coordenar ações de emprego de recursos;
- Coordenar ações de compras e contratações;

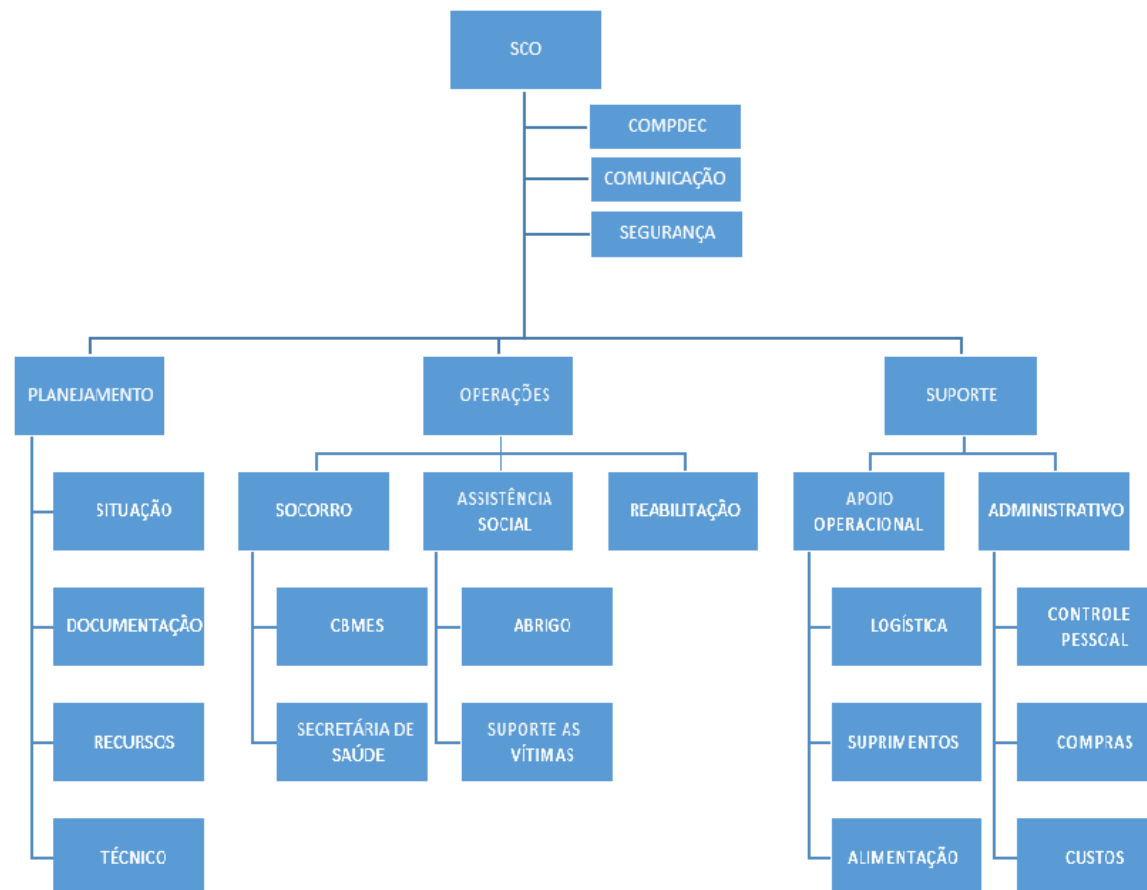


COORDENADORIA MUNICIPAL DE PROTEÇÃO E DEFESA CIVIL

Rua Vitalino Augusto, 635 – centro - Baldim/MG - CEP: 35.732-000 - Telefone (31) 98336-0405. E-mail: defesacivil@baldim.mg.gov.br

5.2 Organograma

GABINETE DE CRISE.





COORDENADORIA MUNICIPAL DE PROTEÇÃO E DEFESA CIVIL

Rua Vitalino Augusto, 635 – centro - Baldim/MG - CEP: 35.732-000 - Telefone (31) 98336-0405. E-mail: defesacivil@baldim.mg.gov.br

5.3 Protocolos de Coordenação

Ao ser acionado o SCO, imediatamente cabe ao comando:

- Avaliar a situação preliminarmente e implementar ações voltadas para segurança da operação e obtenção de informações, levando em consideração os procedimentos padronizados e planos existentes.
- Instalar formalmente o SCO (Sistema de Comando em Operações) e assumir formalmente a sua coordenação (via rádio, telefone, e-mail ou pessoalmente com as equipes envolvidas).
- Estabelecer um Posto de Comando e comunicar aos recursos e superiores envolvidos sobre sua localização.
- Estabelecer uma área de espera e designar um encarregado, comunicando aos recursos a caminho sobre o local.
- Verificar a aplicação do Plano de Contingência, implementando ações e levando em consideração:
 - ➔ Cenário identificado.



COORDENADORIA MUNICIPAL DE PROTEÇÃO E DEFESA CIVIL

Rua Vitalino Augusto, 635 – centro - Baldim/MG - CEP: 35.732-000 - Telefone (31) 98336-0405. E-mail: defesacivil@baldim.mg.gov.br

PLANO DE CONTIGÊNCIA

- Prioridades a serem preservadas. -> Metas a serem alcançadas.

 - Recursos a serem utilizados (quem, o quê, onde quando, como e com que recursos).

 - Organograma modular, flexível, porém claro. -> Canais de comunicação.

 - Período Operacional.
-
- Solicitar ou dispensar recursos adicionais conforme necessidade identificada no Plano.
 - Verificar a necessidade de implementar funções no SCO para melhorar o gerenciamento.
 - Iniciar o controle da operação no posto de comando, registrando as informações que chegam e saem do comando.
 - Considerar a transferência do comando ou instalação do comando unificado, se necessário.

Realizar uma avaliação da situação, verificando se as ações realizadas e em curso serão suficientes para lidar com a situação e, se necessário, iniciar a fase seguinte, elaborando um novo Plano de Ação antes do fim do período operacional que estabeleceu.



COORDENADORIA MUNICIPAL DE PROTEÇÃO E DEFESA CIVIL

Rua Vitalino Augusto, 635 – centro - Baldim/MG - CEP: 35.732-000 - Telefone (31) 98336-0405. E-mail: defesacivil@baldim.mg.gov.br

PLANO DE CONTIGÊNCIA

2.5. MEDIDAS DE ENFRENTAMENTO

São Vicente

Instalação	Localização
Posto de Comando	Sala Defesa Civil – Rua Vitalino Augusto, 635 – Centro, Baldim/MG
Área de espera	Quadra Poliesportiva de São Vicente - R. Werna Magalhães, 5 – Centro, São Vicente- MG
Abrigo	Creche Municipal de São Vicente - R. Magalhães, 35 – Centro, São Vicente- MG



COORDENADORIA MUNICIPAL DE PROTEÇÃO E DEFESA CIVIL

Rua Vitalino Augusto, 635 – centro - Baldim/MG - CEP: 35.732-000 - Telefone (31) 98336-0405. E-mail: defesacivil@baldim.mg.gov.br

PLANO DE CONTIGÊNCIA

3. VALIDAÇÃO E ASSINATURA DOS ENVOLVIDOS

NOME COMPLETO	ÓRGÃO / FUNÇÃO	TELEFONE	ASSINATURA
Fabricio A. Magalhães	Prefeito Municipal	(31) 98492-5179	
Eduardo da Silva Nascimento	Coordenador Defesa Civil	(31) 9 98597675	
Leandro Augusto M. Melo	Chefe de Gabinete	(31) 9 8715-4123	
Denis Augusto C. Bastos	Sec. De Educação	(31) 9 8328-9347	
Melina Maria B. Lages	Sec. Saúde	(31) 9 8291-8704	
Carla Silva Alves	Sec. Assistência Social	(31) 9 8494-7402	
Carlos A. Torres Sena Barbosa	Sec. Meio ambiente	(31) 97113-0944	
João Paulo Pereira Corrêa	Sec. Cultura	(31) 9 9864-6517	
Daniel H.de Castro	Sec. De Finanças	(31) 9 9200-2149	
Rangel Felipe G. Machado	Sec. De Infraestrutura	(31) 9 8484-9904	
2º Tenente Mauro Lucio S. de Toledo.	CMT Pelotão PMMG- Baldim	(31) 9 8348-9140	



COORDENADORIA MUNICIPAL DE PROTEÇÃO E DEFESA CIVIL

Rua Vitalino Augusto, 635 – centro - Baldim/MG - CEP: 35.732-000 - Telefone (31) 98336-0405. E-mail: defesacivil@baldim.mg.gov.br

PLANO DE CONTIGÊNCIA

A implementação deste Plano de Contingência visa garantir a continuidade das atividades essenciais, a preservação da integridade física das pessoas envolvidas e a minimização dos impactos operacionais, financeiros e ambientais diante de situações emergenciais.

Sua eficácia depende diretamente do comprometimento de todos os colaboradores, da atualização periódica das informações e da realização de treinamentos e simulações que assegurem a pronta resposta frente a qualquer eventualidade.

Dessa forma, este documento deve ser entendido como um instrumento dinâmico, sujeito a revisões e aprimoramentos contínuos, de acordo com as mudanças nas condições internas e externas da organização.

O comprometimento com a prevenção, a comunicação eficiente e a responsabilidade coletiva são os pilares que garantirão o sucesso na execução deste plano e na proteção dos recursos humanos e materiais sob nossa gestão.